



REPUBLIKA HRVATSKA
**MINISTARSTVO GOSPODARSTVA,
PODUZETNIŠTVA I OBRTA**

KLASA: 310-01/19-03/192
URBROJ: 526-03-03/2-19-2
Zagreb, 11. rujna 2019. godine

Koprivničko-križevačka županija
Općina Drnje
48 322 DRNJE, Trg kralja Tomislava 29

Koprivničko-križevačka županija
48 000 KOPRIVNICA, Ulica Antuna Nemčića 5

Ministarstvo poljoprivrede
10 000 ZAGREB, Ulica grada Vukovara 78

Ministarstvo graditeljstva i prostornog uređenja
10 000 ZAGREB, Ulica Republike Austrije 20

Ministarstvo zaštite okoliša i energetike
10 000 ZAGREB, Radnička cesta 80

✓ HRVATSKE ŠUME d.o.o. Zagreb
10 000 ZAGREB, Ulica Kneza Branimira 1

HRVATSKE VODE
10 000 ZAGREB, Ulica grada Vukovara 220

PREDMET: Obavijest o namjeri provođenja postupka javnog nadmetanje za odabir najpovoljnijeg ponuditelja za istraživanje mineralnih sirovina u traženom istražnom prostoru građevnog pijeska i šljunka "Mladje 1" radi davanja koncesije za eksploataciju

- obavijest, dostavlja se
- posebni uvjeti, ograničenja i suglasnosti, traže se

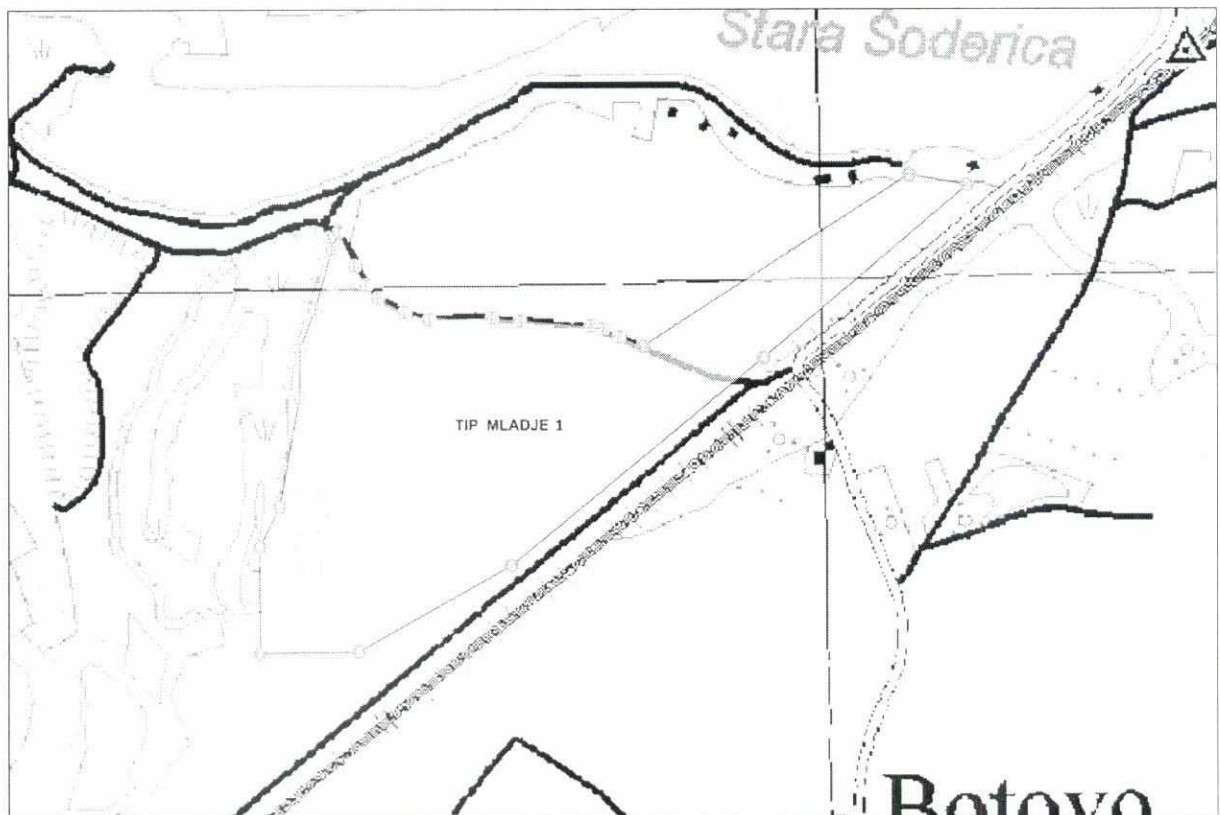
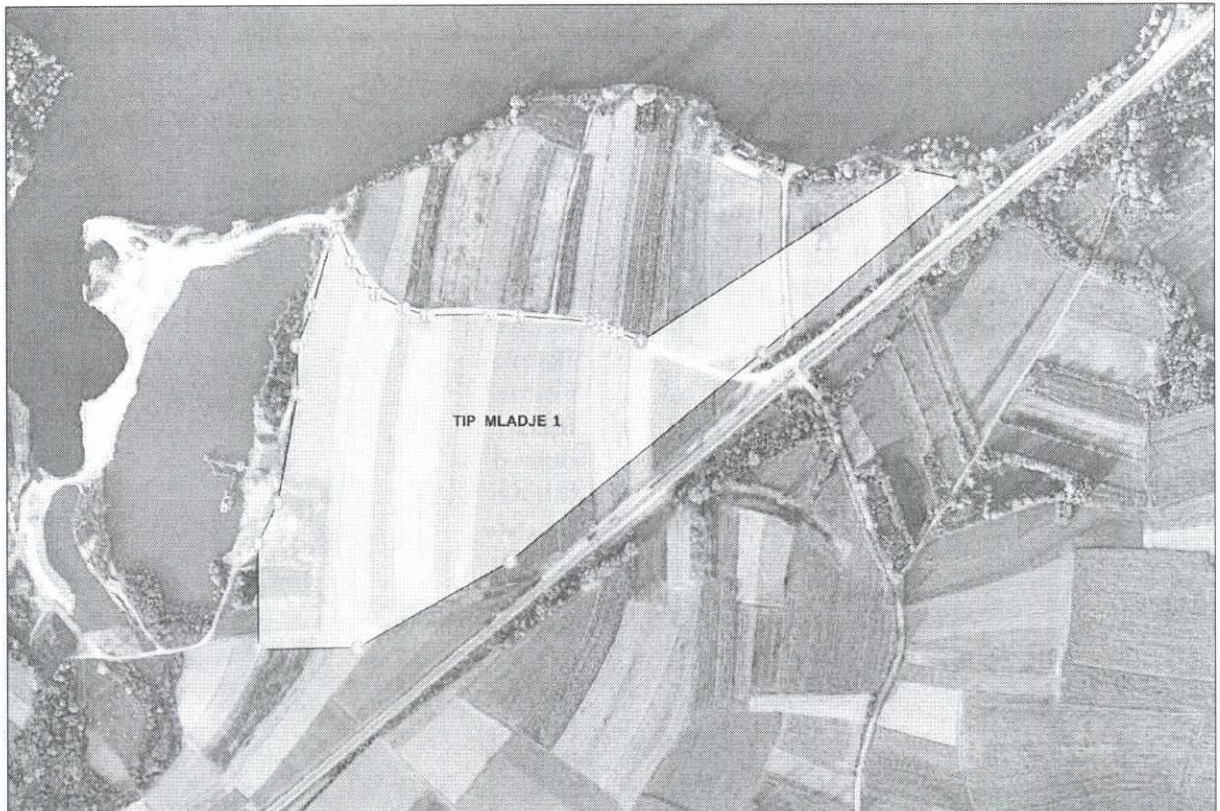
Poštovani,

Ministarstvo gospodarstva, poduzetništva i obrta zaprimilo je, 23. srpnja 2019. godine, prijedlog, te 09. rujna 2019. godine, izmjenu prijedloga trgovačkog društva IGMA d.o.o. Koprivnica za pokretanje postupka radi odabira najpovoljnijeg ponuditelja za istraživanje mineralnih sirovina u traženom istražnom prostoru građevnog pijeska i šljunka "Mladje 1", radi davanja koncesije za eksploataciju, na području Općine Drnje u Koprivničko-križevačkoj županiji.

Traženi istražni prostor građevnog pijeska i šljunka "Mladje 1", površine 15,11 ha, ima oblik nepravilnog mnogokuta određenog vršnim točkama 1, 2, 3, 4, 5, 6, 7, 8, 9, 10, 11, 12, 13, 14, 15, 16, 17, 18, 19, 20, 21, 22, 23 i 24, koordinata kako slijedi:

Oznaka točke	E	N	Dužina stranica, m
1	532 107,499	5 120 938,658	352,10
2	532 403,029	5 121 130,063	65,26
3	532 467,170	5 121 118,040	296,10
4	532 241,820	5 120 925,970	362,68
5	531 962,290	5 120 694,890	193,88
6	531 793,730	5 120 599,100	109,00
7	531 684,746	5 120 597,142	118,18
8	531 684,094	5 120 715,3160	49,95
9	531 706,239	5 120 760,090	124,40
10	531 728,488	5 120 882,487	52,82
11	531 728,56	5 120 935,306	48,50
12	531 745,815	5 120 980,638	70,40
13	531 764,534	5 121 048,500	20,24
14	531 772,361	5 121 067,161	41,98
15	531 789,04	5 121 028,640	24,98
16	531 802,153	5 121 007,375	19,60
17	531 814,865	5 120 992,462	33,54
18	531 844,668	5 120 977,073	28,05
19	531 871,513	5 120 968,938	69,12
20	531 940,620	5 120 970,373	31,01
21	531 971,513	5 120 967,685	78,51
22	532 049,783	5 120 961,572	14,30
23	532 063,612	5 120 957,932	19,64
24	532 081,420	5 120 949,657	28,30
1	532 107,499	5 120 938,658	

Grafički prikaz traženog istražnog prostora građevnog pijeska i šljunka "Mladje 1"



Uvidom u Jedinствeni informacijski sustav mineralnih sirovina Republike Hrvatske, stanje na dan 11. rujana 2019. godine, traženi istražni prostor građevnog pijeska i šljunka "Mladje 1", obuhvaća zemljišne čestice (katastarska oznaka), kako slijedi:

Redni broj	Katastarska oznaka	Katastarska općina	Površina k.č. unutar predloženog istražnog prostora (m ²)
1.	524/1	Botovo	1 373,77
2.	400/2	Botovo	939,05
3.	373/1	Botovo	100,96
4.	374/2	Botovo	661,32
5.	525/2	Botovo	1 054,43
6.	406/1	Botovo	715,89
7.	406/2	Botovo	454,02
8.	401	Botovo	460,29
9.	394	Botovo	1 782,68
10.	643/2	Botovo	2 195,17
11.	384/1	Botovo	2 152,85
12.	379/1	Botovo	1 364,53
13.	378/1	Botovo	1 598,98
14.	374/1	Botovo	2 640,10
15.	393	Botovo	1 730,46
16.	388	Botovo	2 662,60
17.	371	Botovo	314,49
18.	369/1	Botovo	470,49
19.	369/2	Botovo	146,74
20.	389/1	Botovo	766,18
21.	382/1	Botovo	1 150,56
22.	402	Botovo	8 691,48
23.	400/1	Botovo	1 648,03
24.	532/3	Botovo	69,02
25.	513	Botovo	2 836,16
26.	387/1	Botovo	730,98
27.	372	Botovo	844,16
28.	518	Botovo	210,96
29.	517	Botovo	1 927,57
30.	395/1	Botovo	949,9
31.	419	Botovo	4 072,78
32.	404/2	Botovo	2 001,32
33.	412	Botovo	2 889,35
34.	405/2	Botovo	1 912,68
35.	383	Botovo	1 805,41
36.	404/1	Botovo	524,2
37.	399/1	Botovo	1 549,78
38.	377/1	Botovo	1 202,05
39.	410	Botovo	4 566,78
40.	514/1	Botovo	2 094,23
41.	408	Botovo	136,5
42.	521/1	Botovo	883,95
43.	514/3	Botovo	1 707,60
44.	429/2	Botovo	2 260,07
45.	507	Botovo	417,01
46.	430/2	Botovo	2 099,43
47.	525/1	Botovo	1 104,72
48.	406/3	Botovo	409,15
49.	403/1	Botovo	144,37
50.	424	Botovo	3 276,18
51.	529/1	Botovo	2 183,24
52.	511	Botovo	773,93
53.	512	Botovo	2 774,76
54.	514/2	Botovo	573,1
55.	535/4	Botovo	454,04

56.	434	Botovo	575,83
57.	318	Botovo	206,28
58.	532/1	Botovo	234,62
59.	436	Botovo	0,96
60.	506	Botovo	34,59
61.	429/1	Botovo	3 144,43
62.	414	Botovo	1 241,47
63.	435	Botovo	1 155,95
64.	431/1	Botovo	1 048,63
65.	427/2	Botovo	2 881,09
66.	532/2	Botovo	165,07
67.	485	Botovo	195,63
68.	407	Botovo	5 310,69
69.	535/1	Botovo	307,28
70.	392/1	Botovo	1 776,85
71.	409	Botovo	5 137,17
72.	423	Botovo	298,62
73.	405/1	Botovo	3 245,20
74.	396/1	Botovo	4 436,71
75.	417	Botovo	369,18
76.	377/2	Botovo	115,27
77.	536/2	Botovo	380,84
78.	642/2	Botovo	238,22
79.	310	Botovo	264,31
80.	317	Botovo	606,95
81.	316/1	Botovo	8,11
82.	510	Botovo	463,06
83.	314	Botovo	287,6
84.	313	Botovo	712,49
85.	531	Botovo	425,4
86.	644/2	Botovo	748,99
87.	505	Botovo	6,41
88.	415	Botovo	3 062,82
89.	422	Botovo	295,61
90.	411	Botovo	157,03
91.	426	Botovo	2 992,55
92.	418	Botovo	3 303,38
93.	433	Botovo	2 538,80
94.	421	Botovo	3 215,29
95.	416	Botovo	352,81
96.	420	Botovo	1 838,44
97.	425	Botovo	3 454,00
98.	484	Botovo	319,45
99.	432	Botovo	256,66
100.	413	Botovo	1 383,83
101.	427/1	Botovo	3 510,95
102.	430/1	Botovo	2 643,80
103.	491	Botovo	100,15
104.	431/2	Botovo	1 164,39
Ukupna površina:			151 074,31

Uvidom u <https://oss.uredjenazemlja.hr/>, stanje na dan 11. rujan 2019. godine, traženi istražni prostor građevnog pijeska i šljunka "Mladje 1", obuhvaća zemljišne čestice (zemljišnoknjižna oznaka), kako slijedi:

Redni broj	Zemljišnoknjižna oznaka	Katastarska općina	Zemljišnoknjižni izvadak
1.	524/1	Botovo	588
2.	643/2	Botovo	POPIS I
3.	525/2	Botovo	344
4.	406/1	Botovo	245
5.	406/2	Botovo	284
6.	401	Botovo	184
7.	384/1	Botovo	149
8.	378/1	Botovo	279
9.	377/1	Botovo	348
10.	374/1	Botovo	5
11.	393	Botovo	697
12.	388	Botovo	306
13.	371	Botovo	287
14.	377/1	Botovo	348
15.	369/1	Botovo	287
16.	389/1	Botovo	185
17.	400/1	Botovo	199
18.	406/3	Botovo	206
19.	394	Botovo	210
20.	396/1	Botovo	118
21.	379/1	Botovo	246
22.	387/1	Botovo	696
23.	410	Botovo	691
24.	521/1	Botovo	588
25.	411	Botovo	691
26.	392/1	Botovo	697
27.	400/2	Botovo	199
28.	532/2	Botovo	705
29.	409	Botovo	261
30.	382/1	Botovo	696
31.	407	Botovo	274
32.	405/2	Botovo	284
33.	517	Botovo	392
34.	518	Botovo	392
35.	372	Botovo	287
36.	395/1	Botovo	285
37.	383	Botovo	277
38.	417	Botovo	139
39.	374/2	Botovo	5
40.	436	Botovo	638
41.	433	Botovo	633
42.	514/1	Botovo	255
43.	434	Botovo	396
44.	644/2	Botovo	516
45.	423	Botovo	48
46.	373/1	Botovo	287
47.	404/1	Botovo	245
48.	369/1	Botovo	287
49.	507	Botovo	570
50.	514/2	Botovo	255
51.	408	Botovo	274
52.	535/1	Botovo	728
53.	420	Botovo	352
54.	506	Botovo	205
55.	432	Botovo	396

56.	535/4	Botovo	727
57.	491	Botovo	219
58.	429/1	Botovo	112
59.	399/1	Botovo	55
60.	402	Botovo	184
61.	414	Botovo	221
62.	532/1	Botovo	729
63.	404/2	Botovo	206
64.	412	Botovo	216
65.	418	Botovo	139
66.	405/1	Botovo	245
67.	413	Botovo	110
68.	642/2	Botovo	POPIS I
69.	313	Botovo	163
70.	314	Botovo	493
71.	430/1	Botovo	489
72.	510	Botovo	321
73.	419	Botovo	141
74.	536/2	Botovo	726
75.	529/1	Botovo	224
76.	513	Botovo	68
77.	531	Botovo	723
78.	525/1	Botovo	332
79.	403/1	Botovo	184
80.	505	Botovo	742
81.	514/3	Botovo	255
82.	430/2	Botovo	489
83.	316/1	Botovo	349
84.	318	Botovo	144
85.	532/3	Botovo	688
86.	416	Botovo	383
87.	422	Botovo	275
88.	431/1	Botovo	151
89.	310	Botovo	3
90.	427/2	Botovo	135
91.	429/2	Botovo	112
92.	317	Botovo	694
93.	415	Botovo	383
94.	435	Botovo	638
95.	426	Botovo	568
96.	431/2	Botovo	151
97.	424	Botovo	48
98.	484	Botovo	231
99.	485	Botovo	175
100.	427/1	Botovo	135
101.	425	Botovo	394
102.	512	Botovo	68
103.	511	Botovo	490
104.	421	Botovo	275

Slijedom iskazanog, sukladno odredbi članka 23. stavaka 3. 4. i 5. Zakona o rudarstvu (Narodne novine, broj 56/13.), ovim putem vas obavještavamo o namjeri provođenja postupka javnog nadmetanja za odabir najpovoljnijeg ponuditelja za istraživanje mineralnih sirovina u traženom istražnom prostoru građevnog pijeska i šljunka "Mladje 1", radi davanja koncesije za eksploataciju, te vas pozivamo da u roku od 30 dana od dana zaprimanja ovoga dopisa

dostavite svoje posebne uvjete, ograničenja i suglasnosti na granice predloženog istražnog prostora.

Odredbama članka 15. Zakona o rudarstvu, određeno je:

“U postupcima koji se vode sukladno odredbama ovoga Zakona, vlasnicima zemljišnih čestica u odnosu na koje se navedeni postupci provode omogućit će se sudjelovanje u tim postupcima s položajem stranke”,

te ovim putem pozivamo Koprivničko-križevačku županiju i Općinu Drnje da izvjesu ovaj dopis na svojim oglasnim pločama, u trajanju od 30 dana, kako bi se izvijestilo vlasnike/posjednike zemljišnih čestica i zainteresiranu javnost o pokretanju predmetnog postupka.

S poštovanjem,

