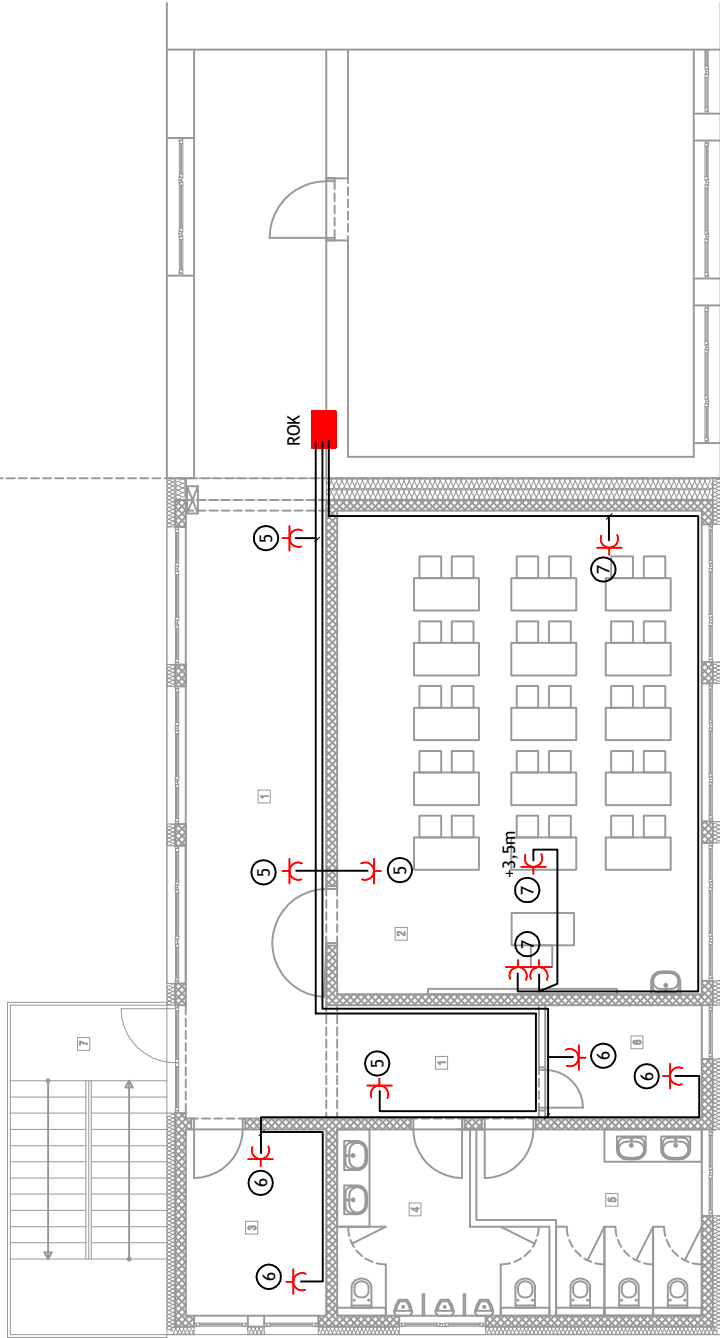


DIO GRADEVINE KOJI SE REKONSTRUIRA

DIO GRADEVINE KOJI SE ZADRŽAVA

TLOCRT KATA novo stanje



ISKAZ NETTO POVRŠINA – dio koji se rekonstruira:

| | |
|---------------------------|---------------------------|
| 1. hodnik | 1. P=39,00 m ² |
| 2. učionica | 2. P=60,41 m ² |
| 3. spremište | 3. P= 8,97 m ² |
| 4. WC – učenici | 4. P=10,91 m ² |
| 5. WC – učenice | 5. P=11,79 m ² |
| 6. spremište | 6. P= 6,13 m ² |
| ZATVORENI PROSTORI – neto | P=137,21 m ² |
| 7. vanjsko stubište | 7. P=17,69 m ² |
| OTVORENI PROSTORI – neto | P=154,90 m ² |
| SVEUKUPNO – neto | P=154,90 m ² |

TUMAČ ZNAKOVA

- | | | | |
|--|---|--|---|
| | – rasvjetno tijelo | | – rasvjetno tijelo sa senzorskim paljenjem |
| | – zidna armatura | | – noćno (požarno) svjetlo - led |
| | – rasvjetno tijelo sa senzorskim paljenjem | | – panik rasvijeta |
| | – noćno (požarno) svjetlo - led | | – termostat |
| | – panik rasvijeta | | – JPR tipkalo |
| | – termostat | | – izmjenični interfonski aparat sa el. bravom |
| | – JPR tipkalo | | – el. zvono |
| | – izmjenični interfonski aparat sa el. bravom | | – oznaka strujnog kruga |
| | – el. zvono | | – telefonska priključnica |
| | – oznaka strujnog kruga | | – antenska priključnica |
| | – telefonska priključnica | | |
| | – antenska priključnica | | |
-
- | | | | |
|--|---|--|---|
| | – prekidač obični | | – rasvjetno tijelo |
| | – prekidač izmjenični | | – zidna armatura |
| | – prekidač izmjenični dvostruki | | – rasvjetno tijelo sa senzorskim paljenjem |
| | – prekidač serijski | | – noćno (požarno) svjetlo - led |
| | – prekidač križni | | – panik rasvijeta |
| | – taster (el. zvona ili stubišnog automata) | | – termostat |
| | – prekidač kupaojski (indikator) | | – JPR tipkalo |
| | – fluo svjetiljka | | – izmjenični interfonski aparat sa el. bravom |
| | – razvodni omar | | – el. zvono |
| | – šuko priključnica | | – oznaka strujnog kruga |
| | – električni grijač vode (EGV) | | – telefonska priključnica |
| | – kutija za izjednačenje potencijala (KIP) | | – antenska priključnica |