

Ministarstvo poljoprivrede  
Uprava za veterinarstvo i sigurnost hrane



# AFRIČKA SVINJSKA KUGA

EDUKACIJA ZA LOVCE



# ZAKONSKA OSNOVA

- Naredba o mjerama za sprječavanje pojave i ranog otkrivanja unosa virusa afričke svinjske kuge na području Republike Hrvatske (NN 111/18)
- Naredba o smanjenju brojnog stanja pojedine vrste divljači (NN 115/18)
- Naredba o mjerama zaštite zdravlja životinja od zaraznih i nametničkih bolesti i njihovom financiranju u 2019. godini (NN 5/19)
- Odluka EK 2014/709
  - PROVEDBENA ODLUKA KOMISIJE (EU) 2018/834  
**Zabranjeno otpremanje živih divljih svinja u druge države članice i treće zemlje**
- Pravilnik o mjerama kontrole afričke svinjske kuge (Narodne novine, br. 112/07)
- Pravilnik o dijagnostičkom priručniku za afričku svinjsku kugu (Narodne novine, br. 116/08)
- Pravilnik o načinu praćenja, prijavi i izvješćivanju o pojavi bolesti životinja (Narodne novine, br. 135/14)
- Nacionalni krizni plan za ASK

# O BOLESTI

- Uzročnik: DNA **virus** s ovojnicom koji pripada rodu *Asfivirusa* iz porodice *Asfarviridae*
- Uzrokuje bolest svinja - ***Sus scrofa*** (domaćih i divljih) i nije opasan za druge životinje i ljude
- Bolest se manifestira uglavnom u obliku hemoragijske groznice (vrlo slična klasičnoj svinjskoj kugi)
- Najčešće je brzog tijeka i od pojave simptoma do uginuća prođe tek nekoliko dana
- Glavni simptomi: povišena tjesena temperatura (iznad 40°-42°C), gubitak apetita, bezvoljnost, ležanje, iscjedak iz nosa, krvarenje iz tjesenih otvora, krvarenja na koži i sluznicama, pobačaj
- U divljih svinja – nemogućnost kretanja, ležanje te povećana slezena i krvarenja u limfnim čvorovima

# OTPORNOST VIRUSA ASK

- Preživljava najmanje:
  - 11 dana u izmetu (pri temperaturi od 20°C)
  - 1 mjesec u vlažnim svinjskim oborima
  - 70 dana u krvi na drvenim daskama
  - 15 tjedana u raspadnutoj krvi
  - 18 mjeseci u krvi na 4° C
  - 112 – 399 dana u proizvodima od svinjskog mesa (šunka)
- Lešine su zarazne 3-5 tjedana
- Stabilan pri pH od 4 do 13



# PUTEVI ŠIRENJA BOLESTI

- Direktnim kontaktom zaražene svinje s drugim svinjama
- Indirektnim kontaktom putem stelje, hrane, vode, opreme, vozila, ljudi ili drugih životinja koji su bili u kontaktu sa zaraženom svinjom
- Najznačajniji način prijenosa je putem sirovih ili slabije termički prerađenih proizvoda od svinjskog mesa podrijetlom od zaražene svinje
- Najčešći način širenja osim direktnog kontakta je upravo nelegalnim unosom zaraženih proizvoda od svinjskog mesa
- Tijekom preventivnih mjera u EU u zaplijenjenim osobnim pošiljkama na granici s trećim zemljama u relativno velikom broju proizvoda potvrđen virus ASK

# CIKLUS ŠIRENJA ASK

- Virus ulazi u populaciju divljih svinja kontaktom sa zaraženom svinjom
- Virus se širi među populacijom divljih svinja
- Zaražene lešine su izvor virusa u okolišu i u području s vrlo malom gustoćom populacije
- Virus se širi 30-50 km godišnje
- Zbog ljudske pogreške virus se prenosi na domaće svinje u novo područje gdje se zaraza nastavlja širiti

# RIZICI ZA ŠIRENJE ASK

- Kasno otkrivanje
- Populacija divljih svinja:
  - Broj novo zaraženih divljih svinja proporcionalan je veličini populacije
  - Trajanje epidemije je proporcionalno veličini populacije
- Okoliš – šumsko područje
- Neprikladna lovna metodologija
- Neprimjenjivanje biosigurnosnih mjera tijekom lova
- Zaražene lešine ostaju u okolišu
- Krivolov



# ŠIRENJE ASK

## From the GENETIC DATA

All Eastern European ASFV isolates characterized clustered within p72 genotype II



Single introduction → Since its introduction in 2007 in Georgia all ASFV isolates circulating in Eastern and Central Europe are classified within p72 genotype II.

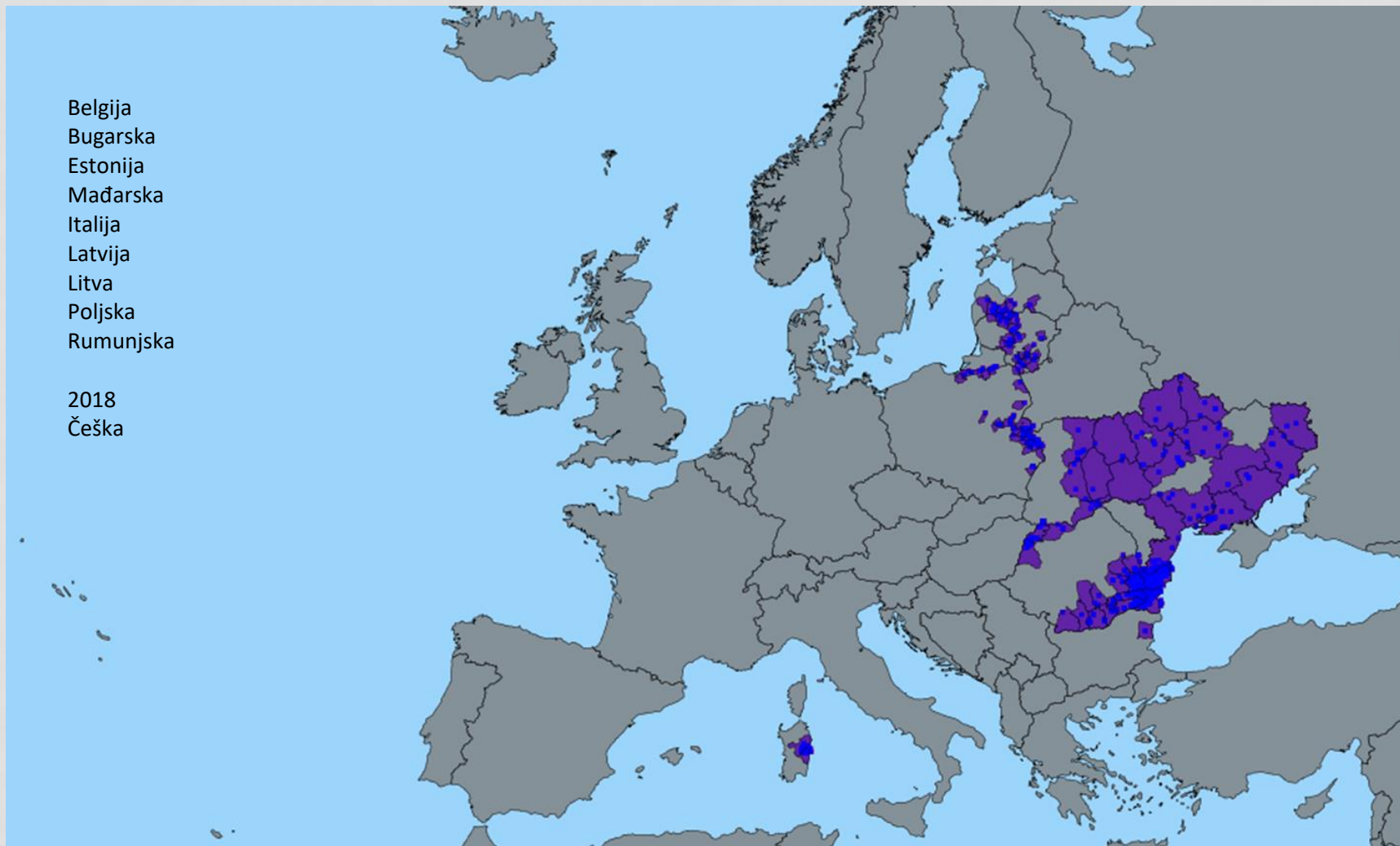




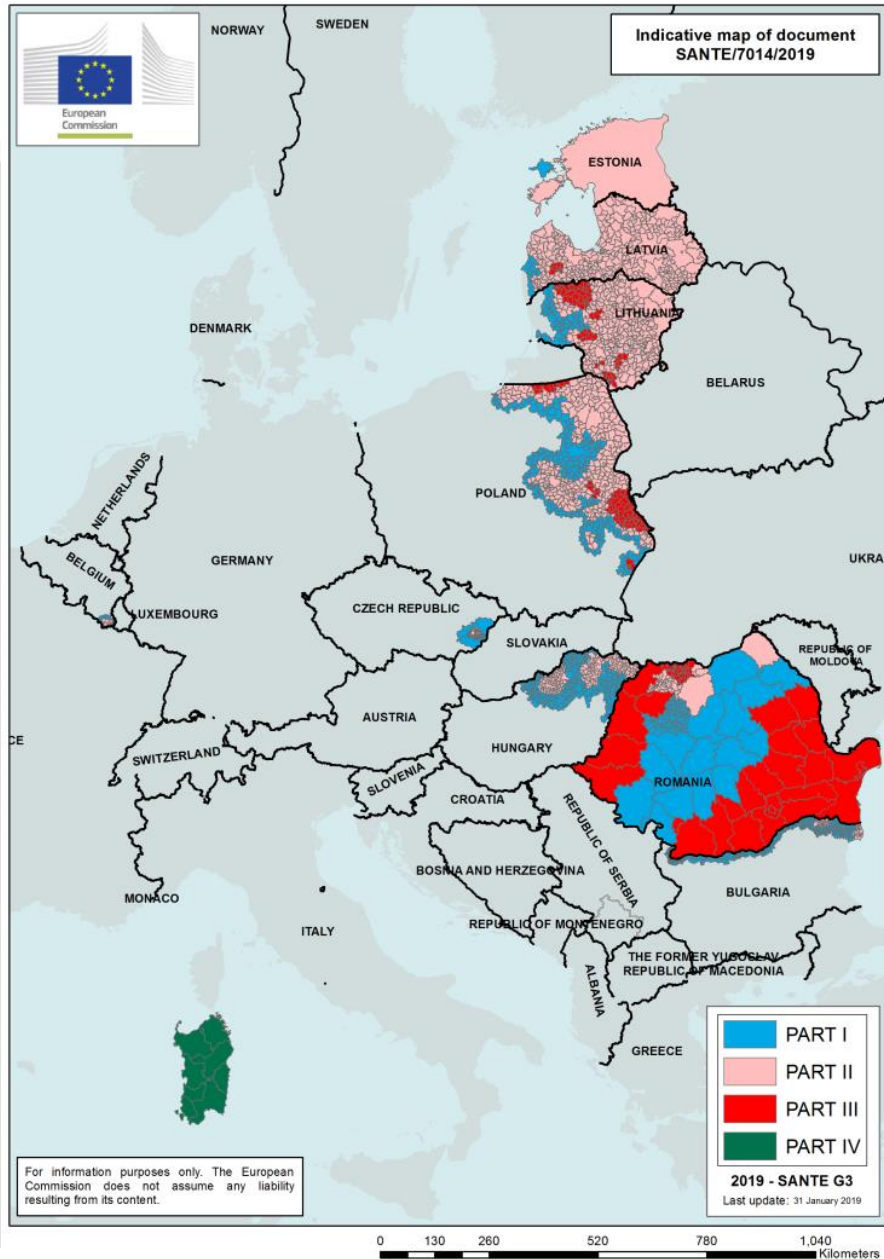
# TRENUTNA PROŠIRENOST ASK

Belgija  
Bugarska  
Estonija  
Mađarska  
Italija  
Latvija  
Litva  
Poljska  
Rumunjska

2018  
Češka



# REGIONALIZACIJA - MJERE OGRANIČENJA





# SUMNJA NA ASK

- Svaka divlja svinja nađena uginula
- Svaka divlja svinja s uočenim znakovima boelsti (promijenjeno ponašanje)
- Svaka odstrijeljena divlja svinja na kojoj su uočene promjene na organima

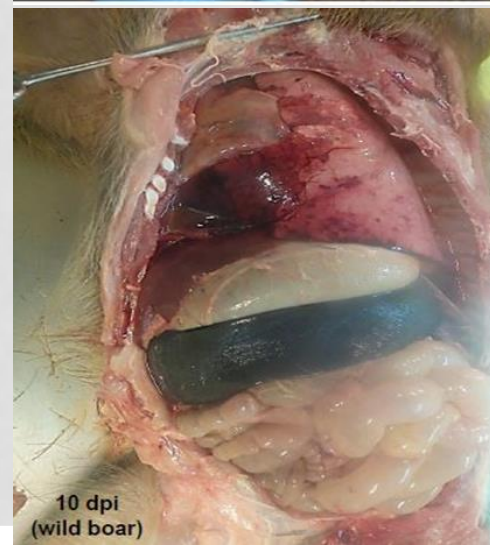


# SUMNJJA NA ASK





# PROMJENE NA UNUTRAŠNJIJIM ORGANIMA

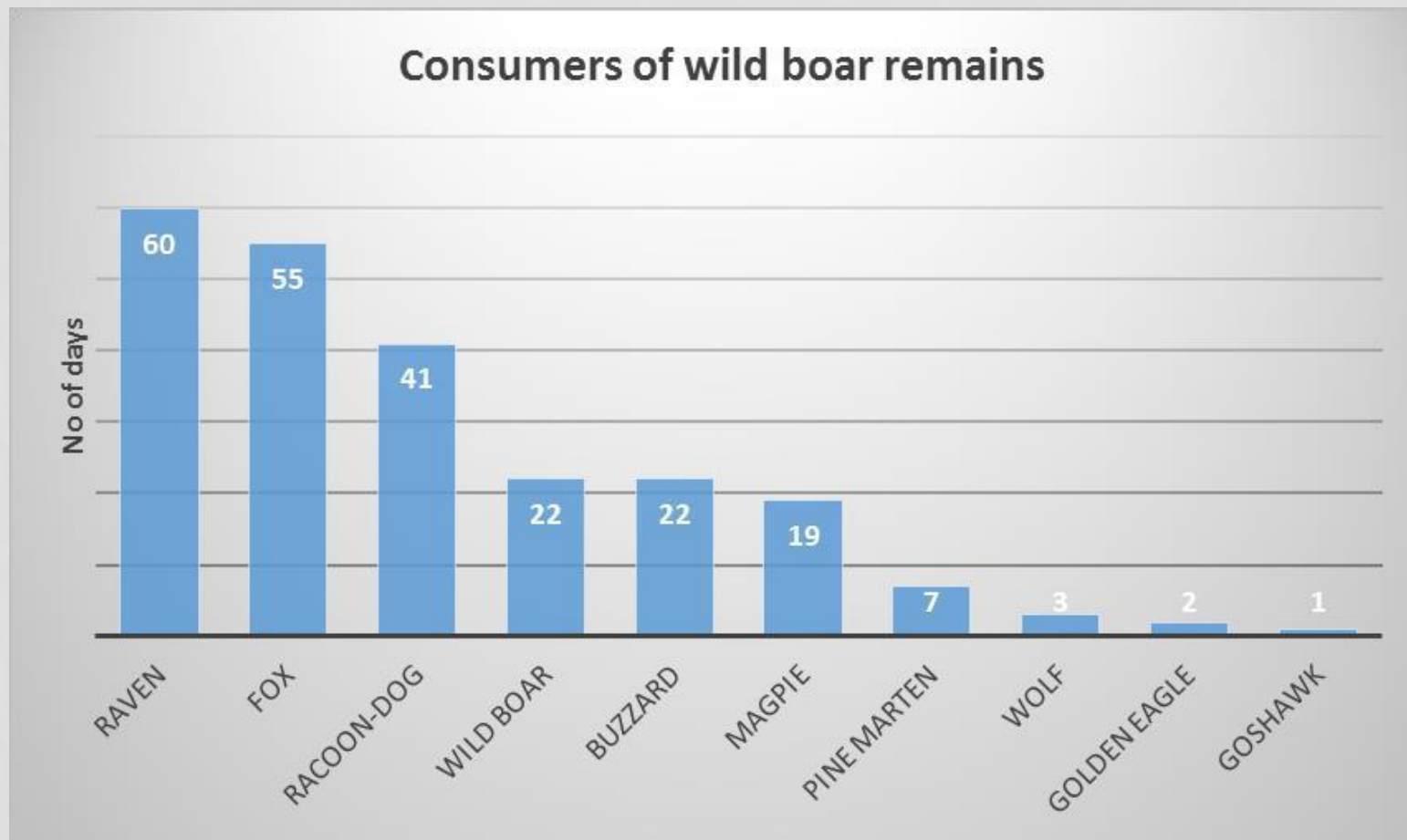




# VAŽNOST PRIJAVE SUMNJE

- Podaci temeljeni na dosadašnjem iskustvu:
  - 0,5-1% od procjenjene populacije divljih svinja se nađe uginulo
  - Oko 10% godišnji mortalitet u divljih svinja
- Cilj je pronaći bar 10% od ovog broja  
ILI
- 1% od ukupnog broja živih divljih svinja

# KONTAKTI S LEŠINAMA DIVLJIH SVINJA



+ 19 divljih svinja koje pridu bez kontakta

# VAŽNOST PRIJAVE SUMNJE

- Vjerojatnost otkrivanja virusa ASK je 55 puta veća u uginulih divljih svinja nego u odstrijeljenih
- 98 od 100 zaraženih detektira se u uginulih divljih svinja
- Od zaraze do pojave prvih simptoma prođe 3-5 dana
- Bolest traje od 4 do 19 dana
- Virus se izlučuje dan do dva prije pojave simptoma – izlučevinama i krvlju

# ULOGA LOVACA U PRIJAVI SUMNJE

- Lovci trebaju biti educirani kako
  - Prepoznati simptome ASK
  - I kome trebaju prijaviti sumnju
  - Neškodljivo ukloniti otpad
  - Primjenjivati biosigurnosne mjere
  - Provoditi higijenu lova
- Upravljanje populacijom divljih svinja – TKO DRUGI?
  - Smanjenje populacije: povećani odstrel
  - Zabrana prihrane
  - Odgovarajući način lova
  - Traženje i prijava (uklanjanje) lešina

# ISKORJENJIVANJE ASK U DIVLJIH SVINJA

- Vrlo teško
- Vjerojatnost za iskorjenjivanje se povećava ako:
  - je populacija smanjena što je više moguće
  - su lešine neškodljivo uklonjene (što je više moguće)
  - se lov odvija pod strogim biosigurnosnim mjerama
- Ključno je smanjenje virusnog zagađenja okoliša

# PROVEDBA PREVENTIVNIH MJERA

- Aktivno traženje i prijava uginulih divljih svinja
- Pojačani odstrel:
  - Besplatan pregled na trihinelu
- Provedba biosigurnosnih mjera u lovištu prije, tijekom i poslije lova

## NAPOMENA:

Nastavak uzorkovanja na KSK za lovoovlaštenike koji su zaprimili obrasce i opremu za uzorkovanje



# ZAKLJUČCI

Lovci su najbliži divljim svinjama!

Budite spremni i educirani!

Uvijek prijavite nadležnim službama!

Zapamtite: vi ste prvi na liniji!

Higijena i primjena biosigurnosnih mjera  
u lovu je ključna!

Mislite na mogućnost zaraze mesom!

PRIJAVITE!



# INFORMACIJE I KONTAKTI

Uprava za veterinarstvo i sigurnost hrane

- Broj telefona: 01/6443 540
- E-mail adresa: [veterinarstvo@mps.hr](mailto:veterinarstvo@mps.hr)
- Web stranica: [www.veterinarstvo.hr](http://www.veterinarstvo.hr)
- Informacije o ASK:  
<http://www.veterinarstvo.hr/default.aspx?id=269>
  
- Žaklin Acinger-Rogić – 01/6443 839, 099/8156 254,  
[zaklin.acinger@mps.hr](mailto:zaklin.acinger@mps.hr)
- Ivana Lohman Janković – 01/6443 857,  
[ivana.lohman@mps.hr](mailto:ivana.lohman@mps.hr)
- Nadležne ovlaštene veterinarske organizacije
- Nadležne ispostave Veterinarskih ureda

HVALA NA PAŽNJI!

